

## Analyzátor signálu založený na DVB-T USB tuner

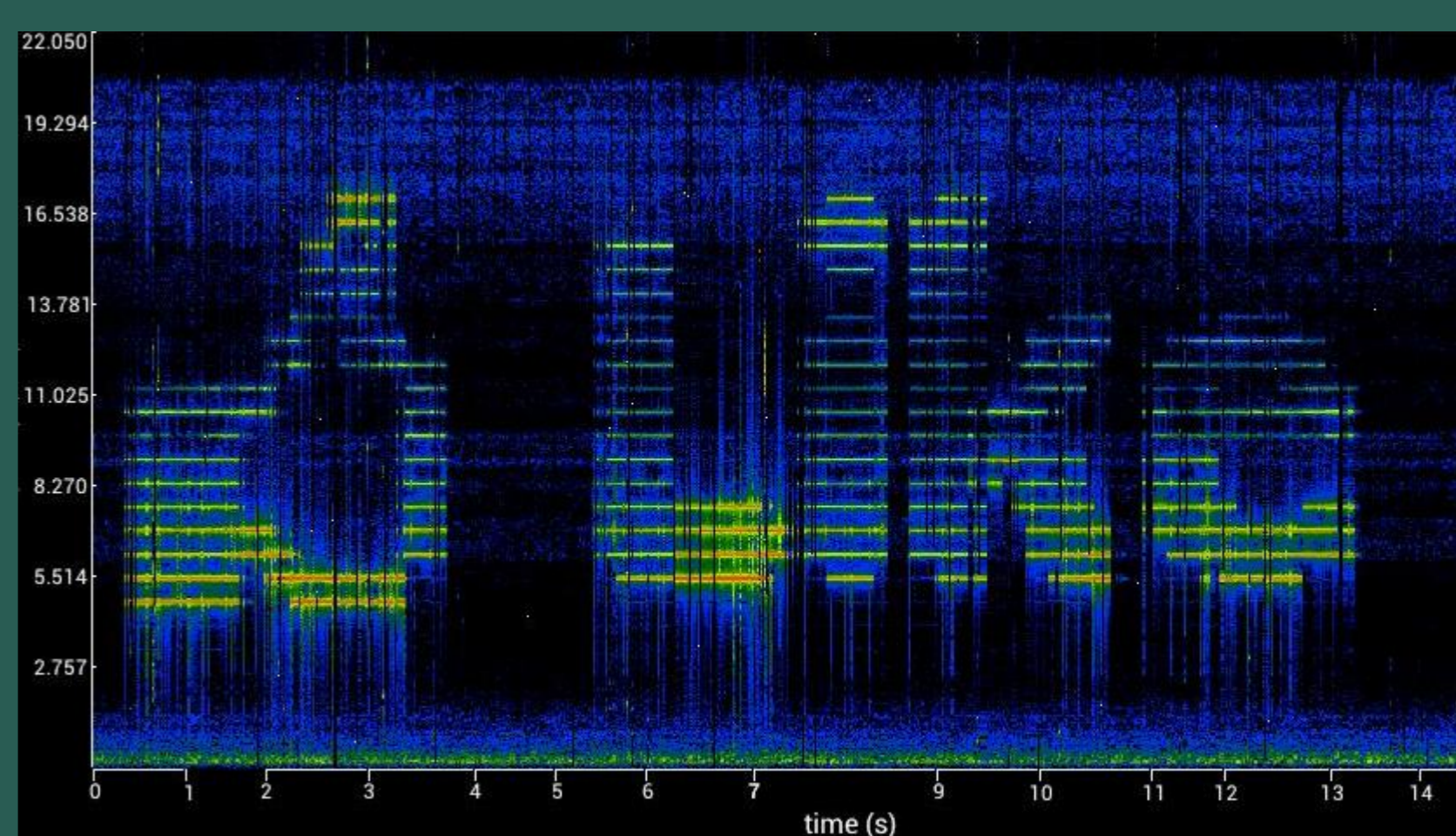


### USB DVB-T tuner

- **Lacné (7€ = 200CZK)**
- **Rozsah 25-1750MHz**
- **Spracovanie vstupu pomocou RTL2832U**
- **Výstup vo forme I/Q signálu**

### Aplikácia na analýzu signálu

- **Nastavenie parametrov zachytávaného signálu**
- **Aplikovanie algoritmov (FFT, AM, FM, apod.)**
- **Vykreslenie grafov (histogram a spektrogram)**
- **Audio výstup**
- **Vhodné napr. pre rádioamatérov**



- Použité technológie:**
- **SDR – Softvérovo Definované Rádio**
  - **Jazyk C++**
  - **Qt framework**
  - **OpenGL**